

北見工業大学 ArcGIS講習会

開催日：2019年3月28,29日
主催：北見工業大学
協賛：ESRIジャパン(株)
益村測量設計(株)

GISとは？

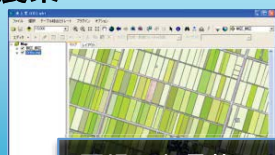
Geographic Information Systemの略で、「ジー・アイ・エス」または「地理情報システム」と呼ばれます。狭義には「地理情報（位置に関連づけられた様々な情報）を作成、加工、管理、分析、可視化、共有するための情報技術（IT）」を意味します。

講習会概要

すでにArcGIS Desktopを利用している方を対象とした「ArcGIS Desktop 中級編」と、最新のデスクトップGISアプリケーションである「ArcGIS Pro初級編」をわかりやすくご紹介し、操作を体験しながら実際の業務への活用イメージを持っていただける講習会となっております。

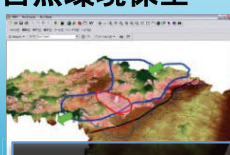
ArcGISは課題解決や意思決定に役立つ強力なツール

農業



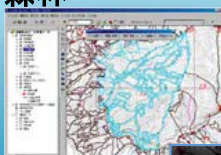
圃場・収量管理

自然環境保全



野生動物の生息域調査

森林



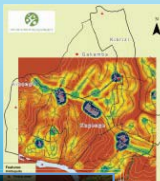
森林管理

災害対策



ハリケーンアイリーン

水資源



飲料水水源マップ

保健医療



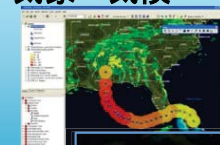
SARS発生マップ

海洋・沿岸



海洋関係施設の検索

気象・気候



気象情報の可視化

3月28日(木) ArcGIS Desktop 中級編 定員35名

13:00~18:00

- ・モデルの構築と実行
- ・野生物への影響を考慮した適地選定計画
- ・衛星画像を使用した被災地域の特定

3月29日(金) ArcGIS Pro 初級編 定員35名

10:00~16:00

(12:00~13:00 昼食)

- ・ ArcGIS Pro とは / ・住宅密集地域の延焼
- ・ 台風の進路の可視化 / ・洪水発生時の状況予測

CPD

本講習会は、建設コンサルタンツ協会CPD対象講習会です。

参加費

無料

場所

北見工業大学 3号館 3階 第2演習室

お申込み

kenkyu55@desk.kitami-it.ac.jp

お問合せ

北見工業大学 研究協力課 (0157-26-9151)

(定員になり次第締め切らせていただきます。)