

OVERVIEW OF  
**KITAMI**  
INSTITUTE OF TECHNOLOGY  
**2025**



国立大学法人北海道国立大学機構

**北見工業大学**

**2025** 大学概要



# 自然と調和するテクノロジーの発展を目指して

Overview of Kitami Institute of Technology 2025







## 北見工業大学ロゴマーク

地域や地球環境とのつながりをイメージした輪(Ring)は、Kitamiの頭文字Kを図案化したものです。

また、小さな円で瞳を表し組み合わせることで、地域をはじめ日本や世界に向けて情報発信する大学であるようにとの願いが込められており、星マークは北天に輝く星を、カラーは、日照率の高い北見の空とオホーツクの青い海を表現しています。

# Contents 目次

北見工業大学のビジョン	03
Vision of Kitami Institute of Technology	

歴代学長	04
Presidents	

沿革	05
History	

組織図	07
Organization Chart	

職員等	09
Administrative Staff	

## □ 概要編 Overview

学部・学科	11
Faculties and Schools	

大学院工学研究科・課程・専攻	11
Graduate School of Engineering: Programs and Courses	

図書館	13
Library	

社会連携推進センター	14
Center for Regional Community	

保健管理センター	14
Health Administration Center	

体育施設・課外活動施設・福利厚生施設	15
Physical Education Facilities・Facilities for Extracurricular Activities・Welfare Facilities	

## □ 資料編 Facts & Statistics

学生の概況	17
Student Enrollment	

国際交流協定締結大学	25
International Academic Exchange Agreements	

科学研究費助成事業等	26
Grants-in-Aid for Scientific Research	

予算額	26
Budget	

職員数	27
Number of Faculty and Staff	

土地・建物面積	28
Land and Buildings	

施設配置図	29
Campus Map	

所在地	31
Location	

# 北見工業大学のビジョン

VISION OF KITAMI INSTITUTE OF TECHNOLOGY

## 理 念

Basic Principle

人を育て、科学技術を広め、地域に輝き、未来を拓く

To nurture people, develop technology, contribute to the community and work toward a better future

## 基本目標

Goals

1. 向学心を喚起し、創造性を育み、将来の夢を拓く教育  
1. To provide education that motivates students, stimulates creativity and inspires future ambitions
2. 個性に輝き、知の世紀をリードし、地域特色のある研究  
2. To pursue unique research that is related to the regional characteristics of this area, and which leads to intellectual advancement
3. 地域のニーズに応え、地域をリードし、地域の発展に貢献  
3. To meet the needs of the community, and to provide leadership and contribute to the development of the community
4. 国際的視野を踏まえた教育研究、学生・教職員の国際化を推進  
4. To develop an international mentality among students, faculty and staff, and to promote education and research that has a global outlook

## 学年暦 University Calendar

### 4月

- 春季休業日 4月1日～4月4日  
Spring Vacation April 1 ~ April 4
- 入学式 4月7日  
Entrance Ceremony April 7
- 新入生ガイダンス 4月7日～4月8日  
Freshmen Orientation April 7 ~ April 8
- 前期授業開始 4月9日  
First Semester Begins April 9

### 6月

- 開学記念日 6月13日  
University Anniversary June 13

### 8月

- 前期定期試験 7月31日～8月7日  
Examination Period July 31 ~ August 7
- 夏季休業日 8月8日～9月17日  
Summer Vacation August 8 ~ September 17

### 9月

- 学位記授与式 9月8日  
Degree Ceremony September 8

### 10月

- 秋季入学式 10月1日  
Autumn Entrance Ceremony October 1
- 後期授業開始 10月1日  
Second Semester Begins October 1

### 12月

- 冬季休業日 12月27日～1月4日  
Winter Vacation December 27 ~ January 4

### 2月

- 後期定期試験 2月4日～2月12日  
Examination Period February 4 ~ February 12
- 学年末休業日 2月13日～3月31日  
Spring Vacation February 13 ~ March 31

### 3月

- 学位記授与式 3月19日  
Degree Ceremony March 19





北見工業大学長 榮坂 俊雄

President, Kitami Institute of Technology EISAKA Toshio

## 歴代学長 Presidents

名 称 Institute	氏 名 Name	在職期間 Period
北見工業短期大学 Kitami Junior College of Technology	佐 山 総 平 SAYAMA Sohei	昭和35年4月1日～昭和42年6月1日 April 1, 1960~June 1, 1967 (事務取扱) 昭和35年4月1日～昭和35年12月31日 (併 任) 昭和41年4月1日～昭和42年6月1日
	佐 山 総 平 SAYAMA Sohei	昭和41年4月1日～昭和45年3月31日 April 1, 1966~March 31, 1970
北見工業大学 Kitami Institute of Technology	松 本 秋 男 MATSUMOTO Akio	昭和45年4月1日～昭和53年3月31日 April 1, 1970~March 31, 1978
	小 池 東 一 郎 KOIKE Toichiro	昭和53年4月1日～昭和59年3月31日 April 1, 1978~March 31, 1984
	林 正 道 HAYASHI Masamichi	昭和59年4月1日～平成2年3月31日 April 1, 1984~March 31, 1990
	平 林 眞 HIRABAYASHI Makoto	平成2年4月1日～平成8年3月31日 April 1, 1990~March 31, 1996
	厚 谷 郁 夫 ATSUYA Ikuo	平成8年4月1日～平成14年3月31日 April 1, 1996~March 31, 2002
	常 本 秀 幸 TSUNEMOTO Hideyuki	平成14年4月1日～平成16年3月31日 April 1, 2002~March 31, 2004
国立大学法人北見工業大学 National University Corporation Kitami Institute of Technology	常 本 秀 幸 TSUNEMOTO Hideyuki	平成16年4月1日～平成20年3月31日 April 1, 2004~March 31, 2008
	鮎 田 耕 一 AYUTA Koichi	平成20年4月1日～平成26年3月31日 April 1, 2008~March 31, 2014
	高 橋 信 夫 TAKAHASHI Nobuo	平成26年4月1日～平成30年3月31日 April 1, 2014~March 31, 2018
	鈴 木 聡 一 郎 SUZUKI Soichiro	平成30年4月1日～令和4年3月31日 April 1, 2018~March 31, 2022
国立大学法人北海道国立大学機構 北見工業大学 National University Corporation Hokkaido Higher Education and Research System Kitami Institute of Technology	鈴 木 聡 一 郎 SUZUKI Soichiro	令和4年4月1日～令和6年3月31日 April 1, 2022~March 31, 2024
	榮 坂 俊 雄 EISAKA Toshio	令和6年4月1日～ April 1, 2024~



## 沿革 History

昭和35年4月1日	April 1, 1960	国立学校設置法の一部を改正する法律(昭和35年法律第16号)により、北見工業短期大学(機械科、応用化学科)設置	Kitami Junior College of Technology (Mechanical Course and Applied Chemistry Course) was established in accordance with the National School Establishment Law.
昭和37年4月1日	April 1, 1962	電気科設置	The Electrical Course was established.
昭和40年4月1日	April 1, 1965	土木科設置	The Civil Course was established.
昭和41年3月31日	March 31, 1966	北見工業短期大学の学生募集停止	Registration of students was discontinued.
昭和41年4月1日	April 1, 1966	国立学校設置法の一部を改正する法律(昭和41年法律第48号)により、北見工業大学(機械工学科、電気工学科、工業化学科、土木工学科、一般教育等)設置	Kitami Institute of Technology (Departments of Mechanical, Electrical and Civil Engineering and of Industrial Chemistry and General Education) was established in accordance with the National School Establishment Law.
昭和42年6月1日	June 1, 1967	国立学校設置法及び国立養護教諭養成所設置法の一部を改正する法律(昭和42年法律第18号)により、北見工業短期大学廃止	Kitami Junior College of Technology was closed.
昭和45年4月1日	April 1, 1970	開発工学科設置	The Department of Developmental Engineering was established.
昭和48年4月1日	April 1, 1973	電子工学科設置	The Department of Electronic Engineering was established.
昭和50年4月1日	April 1, 1975	保健管理センター設置	The Health Administration Center was established.
昭和51年4月1日	April 1, 1976	環境工学科設置 工学専攻科設置	The Department of Environmental Engineering and the Post-graduate Courses in Engineering were established.
昭和53年4月1日	April 1, 1978	共通学科目(工業数学)設置	Common Subject (Engineering Mathematics) was established.
昭和54年4月1日	April 1, 1979	応用機械工学科設置	The Department of Applied Mechanical Engineering was established.
昭和59年3月31日	March 31, 1984	工学専攻科廃止	The Post-graduate Courses in Engineering were discontinued.
昭和59年4月12日	April 12, 1984	国立学校設置法の一部を改正する法律(昭和59年法律第13号)により、北見工業大学大学院工学研究科修士課程(機械工学専攻、電気電子工学専攻、化学環境工学専攻、土木開発工学専攻)設置 33学科目を講座に改正	The Graduate School of Engineering Master's Program (The Courses of Mechanical Engineering, Electrical and Electronic Engineering, Chemical Environmental Engineering and Developmental Civil Engineering) was established in accordance with the National School Establishment Law. 33 fields of study were altered into 33 chairs.
昭和64年1月1日	January 1, 1989	情報処理センター設置(学内措置)	The Information Processing Center was established.
平成2年4月1日	April 1, 1990	情報工学科設置	The Department of Information Engineering was established.
平成3年11月20日	November 20, 1991	技術部設置(学内措置)	The Technical Division was established.
平成4年4月10日	April 10, 1992	地域共同研究センター設置	The Cooperative Research Center was established.
平成5年4月1日	April 1, 1993	機械工学科、応用機械工学科、電気工学科、電子工学科、工業化学科、環境工学科、土木工学科、開発工学科及び一般教育等を改組し、機械システム工学科、電気電子工学科、化学システム工学科、機能材料工学科、土木開発工学科及び共通講座(人間科学)設置	The Departments of Mechanical, Applied Mechanical, Electrical and Electronic Engineering, of Industrial Chemistry, of Environmental, Developmental and Civil Engineering, and of General Education Courses were reorganized as The Departments of Mechanical Engineering, Electrical and Electronic Engineering, Applied and Environmental Chemistry, Materials Science, Civil Engineering and Common Courses (Human Sciences).
平成6年4月1日	April 1, 1994	情報工学専攻設置	The Course of Information Engineering was established.
平成6年9月7日	September 7, 1994	留学生教育相談室設置(学内措置)	The International Students Center was established.
平成7年4月1日	April 1, 1995	情報工学科及び共通講座(工業数学)を改組し、情報システム工学科設置	The Department of Information Engineering and Common Courses (Engineering Mathematics) were reorganized as The Department of Computer Sciences.
平成9年4月1日	April 1, 1997	大学院工学研究科修士課程を改組し、博士前期課程(機械システム工学専攻、電気電子工学専攻、情報システム工学専攻、化学システム工学専攻、機能材料工学専攻、土木開発工学専攻)及び博士後期課程(システム工学専攻、物質工学専攻)設置	The Graduate School of Engineering Master's Program was reorganized as Master's Program (The Courses of Mechanical Engineering, Electrical and Electronic Engineering, Computer Sciences, Applied and Environmental Chemistry, Materials Science and Civil Engineering) and Doctoral Program (The Courses of System Engineering and Material Engineering).
平成11年4月1日	April 1, 1999	機器分析センター設置	The Instrumental Analysis Center was established.
平成13年4月1日	April 1, 2001	未利用エネルギー研究センター設置	The New Energy Resources Research Center was established.
平成14年3月5日	March 5, 2002	サテライト・ベンチャー・ビジネス・ラボラトリー設置	The Satellite Venture Business Laboratory was established.
平成16年4月1日	April 1, 2004	国立大学法人法(平成15年法律第112号)により、国立大学法人北見工業大学を設立し、北見工業大学設置 地域連携・研究戦略室設置 知的財産本部設置 国際交流センター設置	National University Corporation Kitami Institute of Technology was established in accordance with the National University Corporation Law. The Liaison Office, Management Section for Intellectual Property and International Center were established.
平成18年7月1日	July 1, 2006	ものづくりセンター設置	The Innovative Manufacturing Center for Education and Research was established.

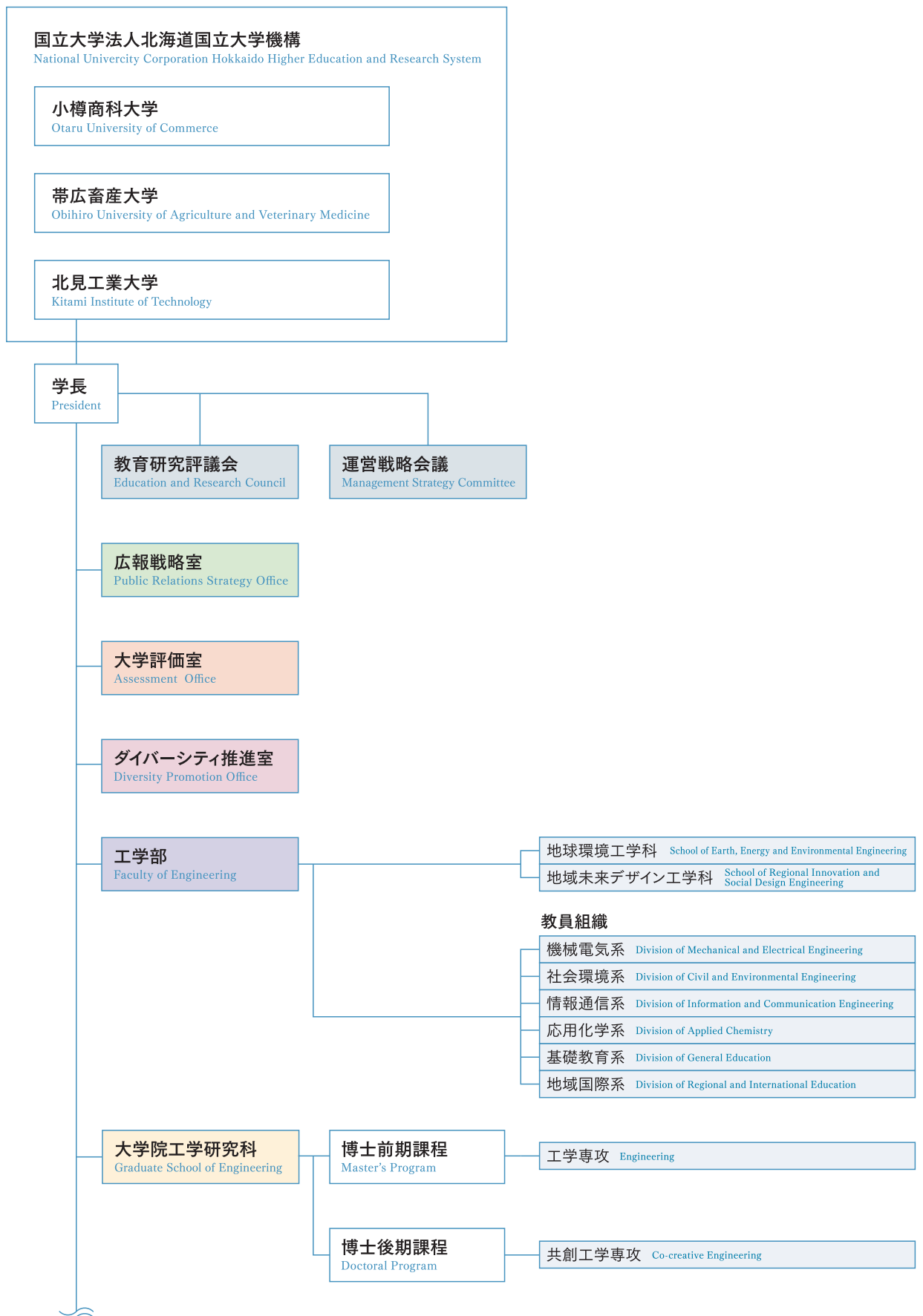


平成20年4月1日	April 1, 2008	機械システム工学科、電気電子工学科、情報システム工学科、化学システム工学科、機能材料工学科及び土木開発工学科を改組し、機械工学科、社会環境工学科、電気電子工学科、情報システム工学科、バイオ環境化学学科及びマテリアル工学科設置	The Departments of Mechanical Engineering, Electrical and Electronic Engineering, Computer Sciences, Applied and Environmental Chemistry, Materials Science and Civil Engineering were reorganized as The Departments of Mechanical Engineering, Civil and Environmental Engineering, Electrical and Electronic Engineering, Computer Science, Biotechnology and Environmental Chemistry and Materials Science and Engineering.
平成22年4月1日	April 1, 2010	大学院工学研究科博士後期課程(システム工学専攻、物質工学専攻)を改組し、生産基盤工学専攻、寒冷地・環境・エネルギー工学専攻及び医療工学専攻設置	The Graduate School of Engineering Doctoral Program (The Courses of System Engineering and Material Engineering) was reorganized as The Courses of Manufacturing Engineering, Cold Regions, Environmental and Energy Engineering and Medical Engineering.
平成24年4月1日	April 1, 2012	大学院工学研究科博士前期課程(機械システム工学専攻、電気電子工学専攻、情報システム工学専攻、化学システム工学専攻、機能材料工学専攻、土木開発工学専攻)を改組し、機械工学専攻、社会環境工学専攻、電気電子工学専攻、情報システム工学専攻、バイオ環境化学専攻及びマテリアル工学専攻設置 研究推進機構設置	The Graduate School of Engineering Master's Program (The Courses of Mechanical Engineering, Electrical and Electronic Engineering, Computer Sciences, Applied and Environmental Chemistry, Materials Science and Civil Engineering) was reorganized as The Courses of Mechanical Engineering, Civil and Environmental Engineering, Electrical and Electronic Engineering, Computer Sciences, Biotechnology and Environmental Chemistry, and Materials Science and Engineering. The Organization for Research Promotion was established.
平成25年4月1日	April 1, 2013	学術情報機構設置	The Organization for Academic Information was established.
平成27年4月1日	April 1, 2015	教育支援機構及び社会連携推進機構設置	The Organization for Education Support and Organization for Society Cooperation was established.
平成29年4月1日	April 1, 2017	機械工学科、社会環境工学科、電気電子工学科、情報システム工学科、バイオ環境化学学科及びマテリアル工学科を改組再編し、地球環境工学科及び地域未来デザイン工学科設置	The Departments of Mechanical Engineering, Civil and Environmental Engineering, Electrical and Electronic Engineering, Computer Science, Biotechnology and Environmental Chemistry, and Materials Science and Engineering were reorganized as School of Earth, Energy and Environmental Engineering and School of Regional Innovation and Social Design Engineering.
平成30年5月1日	May 1, 2018	研究推進機構及び社会連携推進機構を再編し、学術推進機構設置	The Organization for Research Promotion and the Organization for Society Cooperation were reorganized as the Organization for the Promotion of Science.
令和3年4月1日	April 1, 2021	大学院工学研究科博士前期課程(機械工学専攻、社会環境工学専攻、電気電子工学専攻、情報システム工学専攻、バイオ環境化学専攻、マテリアル工学専攻)を改組し、工学専攻設置	The Graduate School of Engineering Master's Program(The Courses of Mechanical Engineering, Civil and Environmental Engineering, Electrical and Electronic Engineering, Computer Sciences, Biotechnology and Environmental Chemistry, and Materials Science and Engineering) was reorganized as The Course of Engineering.
令和4年4月1日	April 1, 2022	国立大学法人法の一部を改正する法律(令和3年法律第41号)により、国立大学法人北海道国立大学機構を設立し、北見工業大学設置	National university corporation Hokkaido Higher Education and Research System Kitami Institute of Technology was established accordance with the National university corporation Law.
令和5年4月1日	April 1, 2023	大学院工学研究科博士後期課程(生産基盤工学専攻、寒冷地・環境・エネルギー工学専攻、医療工学専攻)を改組し、共創工学専攻設置	The Graduate School of Engineering Doctoral Program (The Courses of Manufacturing Engineering, Cold Regions, Environmental and Energy Engineering, Medical Engineering) was reorganized as The Course of Co-creative Engineering.
令和6年4月1日	April 1, 2024	学術情報機構を再編し、DX推進機構設置	The Organization for Academic Information was reorganized as The Organization for the Promotion of Digital Transformation.
令和7年4月1日	April 1, 2025	社会共創推進機構設置	Organization for the Promotion of Regional Collaboration

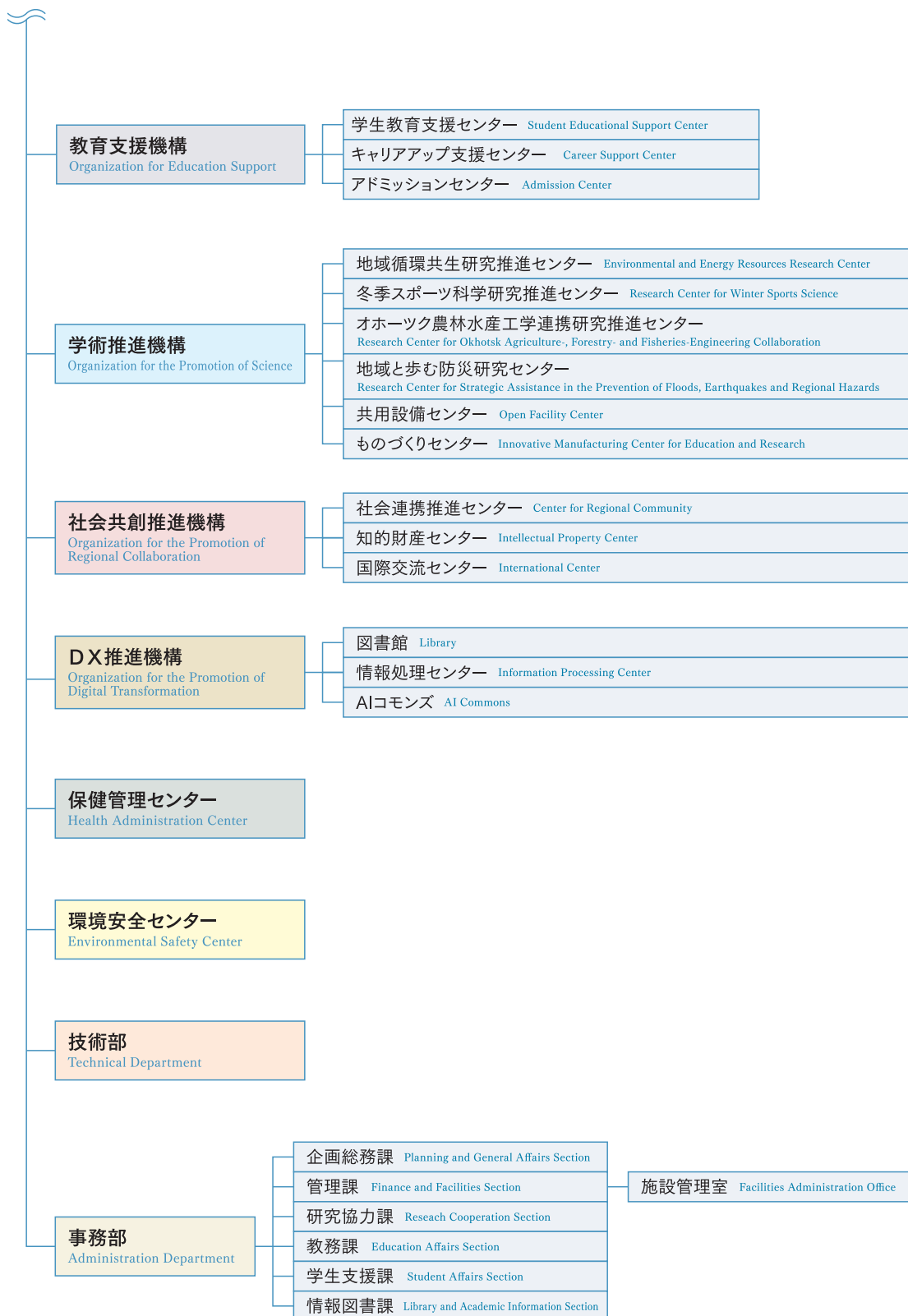


# 組織図

Organization Chart









## 職員等

Administrative Staff

## 学長・副学長 President and Vice President

学長	榮坂 俊雄	President	EISAKA Toshio
副学長(学務・評価担当)	村田 美樹	Vice President	MURATA Miki
副学長(学術・財務・施設担当)	川口 貴之	Vice President	KAWAGUCHI Takayuki
副学長(総務・組織運営・情報戦略担当)	平山 浩一	Vice President	HIRAYAMA Koichi
副学長(教育・学生支援・入試・広報担当)	川村 みどり	Vice President	KAWAMURA Midori
副学長(研究・社会共創担当)	星野 洋平	Vice President	HOSHINO Yohei

## 教育研究評議会評議員 Education and Research Council Members

理事長	長谷山 彰	Chancellor	HASEYAMA Akira
学長	榮坂 俊雄	President	EISAKA Toshio
理事	米澤 聡司	Executive Director	YONEZAWA Satoshi
副学長	村田 美樹	Vice President	MURATA Miki
副学長	川口 貴之	Vice President	KAWAGUCHI Takayuki
副学長	平山 浩一	Vice President	HIRAYAMA Koichi
副学長	川村 みどり	Vice President	KAWAMURA Midori
副学長	星野 洋平	Vice President	HOSHINO Yohei
地球環境工学科長	森田 慎一	Director, School of Earth, Energy and Environmental Eng.	MORITA Shin-ichi
地域未来デザイン工学科長	新井 博文	Director, School of Regional Innovation and Social Design Eng.	ARAI Hirofumi
機械電気系長	佐藤 満弘	Director, Division of Mechanical and Electrical Engineering	SATO Michihiro
社会環境系長	八久保 晶弘	Director, Division of Civil and Environmental Engineering	HACHIKUBO Akihiro
情報通信系長	黒河 賢二	Director, Division of Information and Communication Engineering	KUROKAWA Kenji
応用化学系長	大津 直史	Director, Division of Applied Chemistry	OTSU Naofumi
基礎教育系長	澤田 宙広	Director, Division of General Education	SAWADA Okihiro
地域国際系長	内島 典子	Director, Division of Regional and International Education	UCHIJIMA Fumiko
技術部長	三浦 則明	Director, Technical Department	MIURA Noriaki
事務部長	奥山 敏之	Director	OKUYAMA Toshiyuki
工学部教授	南 尚嗣	Professor	MINAMI Hirotsugu
工学部教授	榎井 文人	Professor	MASUI Fumito
工学部教授	高橋 清	Professor	TAKAHASHI Kiyoshi
工学部教授	升井 洋志	Professor	MASUI Hiroshi
工学部教授	小西 正朗	Professor	KONISHI Masaaki

## 学科長 School Directors

地球環境工学科	森田 慎一	School of Earth, Energy and Environmental Eng.	MORITA Shin-ichi
地域未来デザイン工学科	新井 博文	School of Regional Innovation and Social Design Eng.	ARAI Hirofumi

## 系長(教員組織) Division Directors

機械電気系	佐藤 満弘	Division of Mechanical and Electrical Engineering	SATO Michihiro
社会環境系	八久保 晶弘	Division of Civil and Environmental Engineering	HACHIKUBO Akihiro
情報通信系	黒河 賢二	Division of Information and Communication Engineering	KUROKAWA Kenji
応用化学系	大津 直史	Division of Applied Chemistry	OTSU Naofumi
基礎教育系	澤田 宙広	Division of General Education	SAWADA Okihiro
地域国際系	内島 典子	Division of Regional and International Education	UCHIJIMA Fumiko

## 大学院専攻主任・専修プログラム長等(博士前期課程) Program Directors (Master's Program)

工学専攻	八久保 晶弘	Engineering	HACHIKUBO Akihiro
機械電気工学プログラム	佐藤 満弘	Mechanical and Electrical Engineering	SATO Michihiro
社会環境工学プログラム	八久保 晶弘	Civil and Environmental Engineering	HACHIKUBO Akihiro
情報通信工学プログラム	黒河 賢二	Information and Communication Engineering	KUROKAWA Kenji
応用化学プログラム	大津 直史	Applied Chemistry	OTSU Naofumi
マネジメント工学プログラム	内島 典子	Management Engineering	UCHIJIMA Fumiko
共通基盤	澤田 宙広	Common Course	SAWADA Okihiro



## 大学院専攻主任（博士後期課程） Program Directors (Doctoral Program)

共創工学専攻	小西 正 朗	Co-creative Engineering	KONISHI Masaaki
--------	--------	-------------------------	-----------------

## 教育支援機構 Organization for Education Support

教育支援機構長	村田 美 樹	Director-General, Organization for Education Support	MURATA Miki
学生教育支援センター長	川村 みどり	Director, Student Educational Support Center	KAWAMURA Midori
キャリアアップ支援センター長	川村 みどり	Director, Career Support Center	KAWAMURA Midori
アドミッションセンター長	村田 美 樹	Director, Admission Center	MURATA Miki

## 学術推進機構 Organization for the Promotion of Science

学術推進機構長	川口 貴之	Director-General, Organization for the Promotion of Science	KAWAGUCHI Takayuki
地域循環共生研究推進センター長	南 尚 嗣	Director, Environmental and Energy Resources Research Center	MINAMI Hirotsugu
冬季スポーツ科学研究推進センター長	桒井 文 人	Director, Research Center for Winter Sports Science	MASUI Fumito
オホーツク農林水産工学連携研究推進センター長	新井 博 文	Director, Research Center for Okhotsk Agriculture-, Forestry- and Fisheries-Engineering Collaboration	ARAI Hirofumi
地域と歩む防災研究センター長	高橋 清	Director, Research Center for Strategic Assistance in the Prevention of Floods, Earthquakes and Regional Hazards	TAKAHASHI Kiyoshi
共用設備センター長	吉田 裕	Director, Open Facility Center	YOSHIDA Yutaka
ものづくりセンター長	林田 和 宏	Director, Innovative Manufacturing Center for Education and Research	HAYASHIDA Kazuhiro

## 社会共創推進機構 Organization for the Promotion of Regional Collaboration

社会共創推進機構長	星野 洋 平	Director-General, Organization for the Promotion of Regional Collaboration	HOSHINO Yohei
社会連携推進センター長	内島 典子	Director, Center for Regional Community	UCHIJIMA Fumiko
知的財産センター長	三枝 昌 弘	Director, Intellectual Property Center	SAEGUSA Atsuhiko
国際交流センター長	星野 洋 平	Director, International Center	HOSHINO Yohei

## D X 推進機構 Organization for the Promotion of Digital Transformation

D X 推進機構長	平山 浩 一	Director-General, Organization for the Promotion of Digital Transformation	HIRAYAMA Koichi
図書館長	平山 浩 一	Director, University Library	HIRAYAMA Koichi
情報処理センター長	升井 洋 志	Director, Information Processing Center	MASUI Hiroshi
AIコモンズ長	升井 洋 志	Director, AI Commons	MASUI Hiroshi

## 附属施設等 Assorted Center

保健管理センター長	奥村 貴 史	Director, Health Administration Center	OKUMURA Takashi
環境安全センター長	川口 貴之	Director, Environmental Safety Center	KAWAGUCHI Takayuki
技術部長	三浦 則 明	Director, Technical Department	MIURA Noriaki

## 事務部 Administration Department

事務部長	奥山 敏之	Director	OKUYAMA Toshiyuki
企画総務課長	山本 渉	Head, Planning and General Affairs Section	YAMAMOTO Wataru
管理課長	柴田 俊成	Head, Finance and Facilities Section	SHIBATA Toshinari
管理課施設管理室長	大江 健一郎	Head, Facilities Administration Office	OE Ken-ichiro
研究協力課長	八木 澤 学	Head, Research Cooperation Section	YAGISAWA Manabu
教務課長	内山 彰	Head, Education Affairs Section	UCHIYAMA Akira
学生支援課長	両國 琢之	Head, Student Affairs Section	RYOGOKU Takuhisa
情報図書課長	高野 直 樹	Head, Library and Academic Information Section	TAKANO Naoki



## 学部・学科 Faculties and Schools

工学部	学科	コース
	地球環境工学科	エネルギー総合工学コース 環境防災工学コース 先端材料物質工学コース 地域マネジメント工学コース
	地域未来デザイン工学科	機械知能・生体工学コース 情報デザイン・コミュニケーション工学コース 社会インフラ工学コース バイオ食品工学コース 地域マネジメント工学コース

## 大学院工学研究科・課程・専攻 Graduate School of Engineering: Programs and Courses

博士前期課程	専攻	専修プログラム・共通基盤	教育研究分野
	工学専攻	機械電気工学プログラム 社会環境工学プログラム 情報通信工学プログラム 応用化学プログラム マネジメント工学プログラム 共通基盤	熱・流体エネルギー工学、電気・化学エネルギー工学、設計生産システム工学、知能・生体システム工学 構造・材料工学、地圏工学、モビリティマネジメント工学、水工学、雪氷学・ガスハイドレート工学 波動情報通信、データサイエンス、情報光学、情報数理 機能材料化学、先端材料創成、バイオ食品工学、資源環境化学 研究・開発マネジメント、社会実装マネジメント、国際理解 人文社会

博士後期課程	専攻	教育研究分野
	共創工学専攻	機械電気工学、社会環境工学、情報通信工学、応用化学





## Faculty of Engineering

Schools	Courses
School of Earth, Energy and Environmental Engineering	Applied Energy
	Environment Protection and Disaster Prevention
	Advanced Materials
	Regional Management Engineering
School of Regional Innovation and Social Design Engineering	Intelligent Machines and Biomechanics
	Information Design and Communication
	Civil Infrastructure
	Biotechnology and Food Chemistry
	Regional Management Engineering

## Master's Program

Courses	Programs • Common Course	Major
Engineering	Mechanical and Electrical Engineering	Thermal and Fluid Energy Engineering, Electrical and Chemical Energy Engineering, Design and Manufacturing Systems Engineering, Computational Intelligence and Biomechanical Systems Engineering
	Civil and Environmental Engineering	Structural Engineering and Structural Materials, Geosphere Engineering, Mobility Management Engineering, Hydraulic Engineering, Glaciology and Gas Hydrate Engineering
	Information and Communication Engineering	Wave Informatics and Communications, Data Science, Information Optics, Mathematical Science
	Applied Chemistry	Advanced Materials Chemistry, Advanced Materials Engineering, Biotechnology and Food Engineering, Resource and Environment Chemistry
	Management Engineering	Research and Development System, Management for Social Implementation, International Understanding
	Common Course	Liberal Arts

## Doctoral Program

Courses	Major
Co-creative Engineering	Mechanical and Electrical Engineering, Civil and Environmental Engineering, Information and Communication Engineering, Applied Chemistry



# 図書館

Library



閲覧室1(114席)  
Reading Room No.1 (114 Seats)  
多目的室(24席)  
Multi-purpose Room (24 Seats)  
集密書庫  
Stack Room  
コミュニケーションホール(119席)  
Communication Hall (119 Seats)  
多目的コーナー(66席)  
Multi-purpose Space (66 Seats)  
中2階書庫  
Mezzanine Level  
個室(1席)・グループ学習室(8席)  
Private Room (1 Seat)・Group Learning Room(8 Seats)  
視聴覚コーナー(4席)  
Audio-visual Corner (4 Seats)  
セミオープンブース(2席)  
Semi-open booth (2 Seats)  
閲覧室2(20席)  
Reading Room No.2 (20 Seats)  
閲覧室3(55席)  
Reading Room No.3 (55 Seats)  
学術雑誌閲覧室  
Periodicals Reading Room  
事務室  
Library Office

席数計413席  
Total 413 Seats

## 蔵書冊数 Number of Books in the Library

令和7年4月1日 現在 As of April 1, 2025

区 分 Classification	総 記 General Works	哲 学 Philosophy	歴 史 History	社会科学 Social Sciences	自然科学 Natural Sciences	技 術 Technology	産 業 Industry	芸 術 Arts	言 語 Language	文 学 Literature	製本雑誌・その他 Journals	計 Total
和 書 Japanese and Chinese Books	4,954	5,008	5,803	13,860	29,259	34,144	2,848	4,814	3,735	12,746	15,593	132,764
洋 書 Foreign Books	1,298	1,154	615	1,697	6,350	6,394	160	466	1,848	2,517	20,500	42,999
計 Total	6,252	6,162	6,418	15,557	35,609	40,538	3,008	5,280	5,583	15,263	36,093	175,763

## 利用状況 Utilization

令和6年度 Academic Year 2024

開館日数 Number of Opening Days	入館者数 Number of Users	館外貸出者数及び冊数 Circulation			
326 日 Day	198,286 人 People	学 生 Students (特別聴講学生等も含む) (Non-degree seeking exchange students are included)		教職員他 Faculty and Staff	
		5,598 人 People	8,907 冊 Books	920 人 People	1,994 冊 Books

## 開館時間・休館日 Library Hours

	通常期間 Regular Hours	学生休業期間 Holiday Hours	
		夏 季 Summer	春・冬季 Spring & Winter
月～金曜日 Monday-Friday	9:00～21:45	9:00～17:00	9:00～17:00
土・日・祝日 Sat, Sun, Holidays	10:00～17:00	10:00～17:00	休 館 Closed

休館：年末年始、大学入学共通テスト、後期日程入学試験日  
Closed on New Year Holidays, The Common Test for University Admissions,  
The 2nd Entrance Examination

# 社会連携推進センター

Center for Regional Community



## 代表的実験設備

Representative Experimental Facilities

### 低温室

Low-temperature Room

- ・室数……3室  
Number of rooms 3 rooms
- ・最大室面積……60㎡  
Maximum Area
- ・再現可能温度……-50℃  
Lowest possible temperature

## 担当業務

Services

### 技術相談・共同研究相談窓口

Consulting on technical matters・Consulting service for cooperative research

### 各種産学官連携活動窓口

Consulting service for Industry-Academia-Government

# 保健管理センター

Health Administration Center



### 診察室

Consultation Room

### X線室

X-Ray Room

### 休養室

Recuperation Room

### 相談室

Counseling Room

## 利用状況 Utilization

年 度 Academic Year	学 生 Students	教 職 員 Faculty and Staff	計 Total
令和3年度 2021	408 人 People	68 人 People	476 人 People
令和4年度 2022	444 人 People	41 人 People	485 人 People
令和5年度 2023	575 人 People	54 人 People	629 人 People
令和6年度 2024	672 人 People	54 人 People	726 人 People





野球場・陸上競技場 Baseball Field and Athletic Field

## 体育施設・課外活動施設・福利厚生施設

Physical Education Facilities • Facilities for Extracurricular Activities • Welfare Facilities

<input type="checkbox"/> 野球場	Baseball Field
<input type="checkbox"/> 陸上競技場	Athletic Field
<input type="checkbox"/> 運動場附属施設	Athletic Facilities
<input type="checkbox"/> 弓道場	Kyudo Hall
<input type="checkbox"/> 第1体育館	First Gymnasium
<input type="checkbox"/> 第2体育館	Second Gymnasium
<input type="checkbox"/> 武道場	Budo Hall
<input type="checkbox"/> テニスコート(4面)	Tennis Court (4 courts)
<input type="checkbox"/> 合宿研修施設	Facilities for Study Camps
<input type="checkbox"/> 文化系サークル共用施設	Facilities for Extracurricular Activities
<input type="checkbox"/> 艇庫(4艇)	Boat House (4 Boats)
<input type="checkbox"/> 学生寮(北苑寮) 定員(男)119人 (女)8人	Dormitory (Hokuen-ryo) Capacity : Male 119, Female 8
<input type="checkbox"/> 学生寮(北桜寮) 定員(女)24人	Dormitory (Hokuou-ryo) Capacity : Female 24
<input type="checkbox"/> 国際交流会館 夫婦室(2室) 家族室(2室)	International Residence 2 Units for Couples 2 Units for Families
<input type="checkbox"/> 研究者交流施設 夫婦室(1室) 単身室(2室)	Guest House Shirakaba 1 Unit for Couples 2 Units for Single Persons
<input type="checkbox"/> 大学会館 会議室等(6室)	University Hall Conference Rooms (6 Rooms)
<input type="checkbox"/> 食堂	Cafeteria
<input type="checkbox"/> 売店	Stores



テニスコート Tennis Court



第1体育館 First Gymnasium



第2体育館 Second Gymnasium





講堂 Lecture Hall



食堂・大学会館 Cafeteria and University Hall



国際交流会館 International Residence



学生寮(北苑寮) Dormitory (Hokuen-ryo)



学生寮(北桜寮) Dormitory (Hokuou-ryo)



研究者交流施設(しらかば) Guest House Shirakaba

# 学生の概況 Student Enrollment

## 令和7年度入学志願状況 2025 Admission Status

### 工学部 Faculty of Engineering

学科 Schools	募集人員 Admission Capacity	志願者 Applicants	志願倍率 Ratio	合格者 Admitted Students	入学者 Enrolled Students	うち留学生 International Students
地球環境工学科 School of Earth, Energy and Environmental Engineering	190	765	4.0	328	192	7
地域未来デザイン工学科 School of Regional Innovation and Social Design Engineering	220	974	4.4	339	222	0
合計 Total	410	1,739	4.2	667	414	7

### 大学院工学研究科 Graduate School of Engineering

博士前期  
課程  
Master's Program

専攻 Courses	募集人員 Admission Capacity	志願者 Applicants	合格者 Admitted Students	入学者 Enrolled Students	うち留学生 International Students
工学専攻 Engineering	120	172	162	150	14
合計 Total	120	172	162	150	14

博士後期  
課程  
Doctoral Program

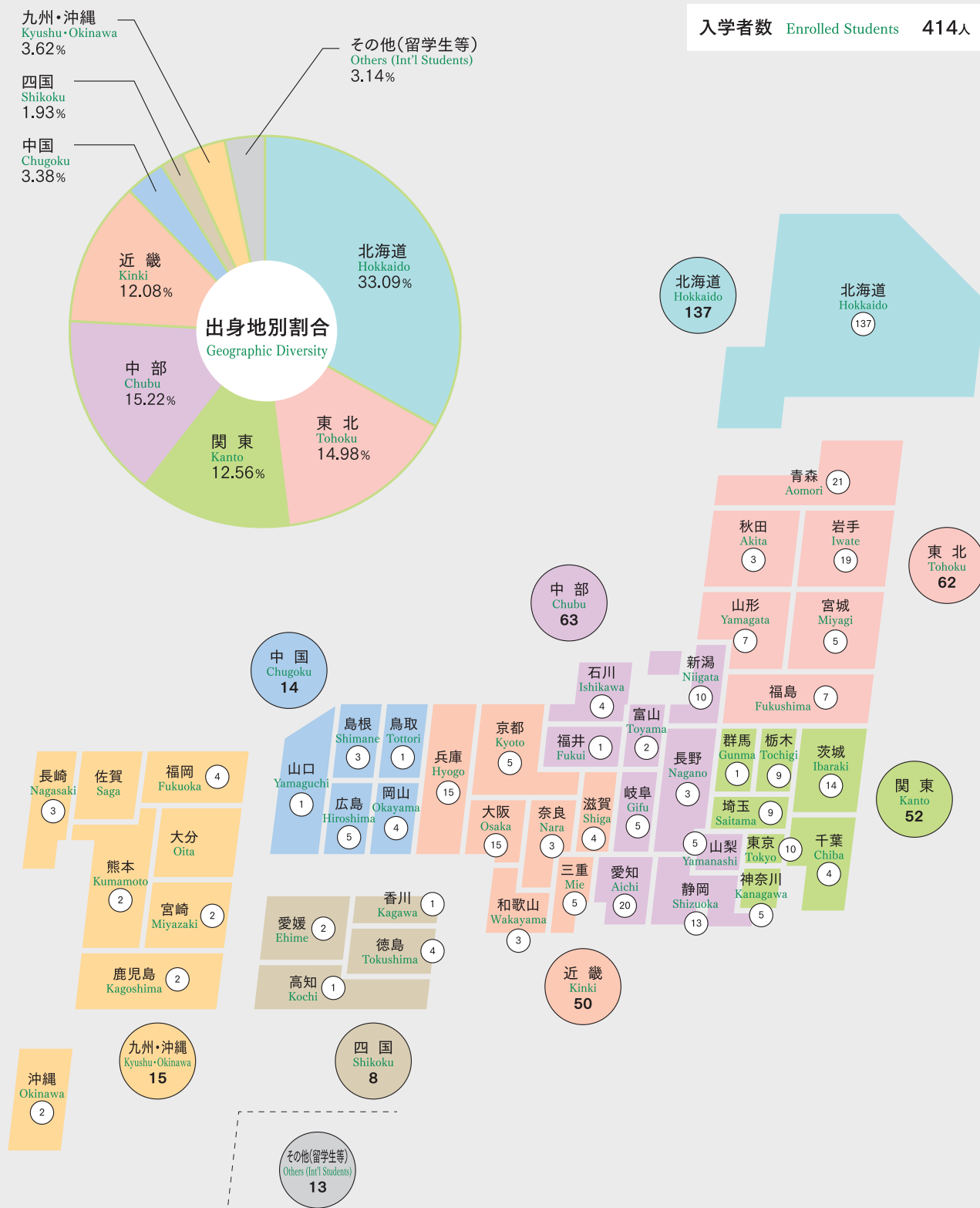
専攻 Courses	募集人員 Admission Capacity	志願者 Applicants	合格者 Admitted Students	入学者 Enrolled Students	うち留学生 International Students
共創工学専攻 Co-creative Engineering	12	6	6	5	1
合計 Total	12	6	6	5	1



## 令和7年度出身地別入学者数（工学部）

Prefectures Represented on Campus (Freshmen of 2025)

入学者数 Enrolled Students 414人





## 学生数 Number of Students

令和7年5月1日現在  
As of May 1, 2025

## 工学部 Faculty of Engineering

学科 Schools	1年 Freshman
地球環境工学科 School of Earth, Energy and Environmental Engineering	192(21)
地域未来デザイン工学科 School of Regional Innovation and Social Design Engineering	222(35)
合計 Total	414(56)

改組前学科 Reorganized before Departments	4年 Senior
社会環境工学科 Civil and Environmental Engineering	1
合計 Total	1

コース Courses	2年 Sophomore	3年 Junior	4年 Senior
エネルギー総合工学コース Applied Energy	70(7)	62(3)	92(4)
環境防災工学コース Environment Protection and Disaster Prevention	66(12)	53(7)	66(7)
先端材料物質工学コース Advanced Materials	46(12)	50(6)	57(8)
地域マネジメント工学コース Regional Management Engineering	8(1)	7	9
コース未配属 Not Assigned	14(2)	7	1
機械知能・生体工学コース Intelligent Machines and Biomechanics	60(8)	57(4)	68(5)
情報デザイン・コミュニケーション工学コース Information Design and Communication	66(9)	67(7)	74(10)
社会インフラ工学コース Civil Infrastructure	41(3)	39(5)	48(6)
バイオ食品工学コース Biotechnology and Food Chemistry	38(13)	35(11)	49(5)
地域マネジメント工学コース Regional Management Engineering	12(6)	16(6)	15(3)
コース未配属 Not Assigned	16(2)	6	3
合計 Total	437(75)	399(49)	482(48)

工学部合計  
Grand Total  
1,733(228)

## 大学院工学研究科 Graduate School of Engineering

博士前期  
課程  
Master's Program

専攻 Courses	専修プログラム Programs	1年 1st year	2年 2nd year	2年 2nd year (秋季入学) (Fall Admission)
工学専攻 Engineering	機械電気工学プログラム Mechanical and Electrical Engineering	51(5)	60(8)	1
	社会環境工学プログラム Civil and Environmental Engineering	41(5)	39(4)	4(3)
	情報通信工学プログラム Information and Communication Engineering	32(1)	33(3)	1
	応用化学プログラム Applied Chemistry	22(6)	29(8)	1
	マネジメント工学プログラム Management Engineering	4	5	
	合計 Total	150(17)	166(23)	7(3)

博士前期課程合計  
Grand Total  
323(43)博士後期  
課程  
Doctoral Program

専攻 Courses	1年 1st year	2年 2nd year	2年 2nd year (秋季入学) (Fall Admission)	3年 3rd year	3年 3rd year (秋季入学) (Fall Admission)	合計 Total
共創工学専攻 Co-creative Engineering	5	14(3)	6(3)	9(3)	3(2)	37(11)
合計 Total	5	14(3)	6(3)	9(3)	3(2)	37(11)

専攻 Courses	3年 3rd year	3年 3rd year (秋季入学) (Fall Admission)	合計 Total
生産基盤工学専攻 Manufacturing Engineering	1	1	2
寒冷地・環境・エネルギー工学専攻 Cold Regions, Environmental and Energy Engineering		3(1)	3(1)
医療工学専攻 Medical Engineering	1(1)		1(1)
合計 Total	2(1)	4(1)	6(2)

博士後期課程合計  
Grand Total  
43(13)

	研究生 Research Students	科目等履修生 Non-degree Seeking Students	特別聴講学生 Non-degree Seeking Exchange Students
工学部 Faculty of Engineering	1		11(4)
大学院工学研究科 Graduate School of Engineering	1		1

( )内: 女子数内数 The numbers in ( ) indicate female students

# 国・地域別外国人留学生数

Number of International Students Classified by Nationality

令和7年5月1日現在  
As of May 1, 2025

区 分 Classification	工 学 部 Faculty of Engineering		大学院工学研究科 Graduate School of Engineering				研 究 生 Research Students		科目等履修生 Non-degree Seeking Students		特別聴講学生 Non-degree Seeking Exchange Students		合 計 Total	
			博士前期課程 Master's Program		博士後期課程 Doctoral Program									
	国費 J.G.S	私費 Private	国費 J.G.S	私費 Private	国費 J.G.S	私費 Private	国費 J.G.S	私費 Private	国費 J.G.S	私費 Private	国費 J.G.S	私費 Private	国費 J.G.S	私費 Private
 中国 China		19(1)		14(3)		3(2)		1						37(6)
 韓国 Korea		3									3			6
 マレーシア Malaysia		6		1		2(1)								9(1)
 モンゴル Mongolia		3		3(2)	1(1)	4(2)					4(1)		1(1)	14(5)
 バングラデシュ Bangladesh			1	1(1)		1(1)							1	2(2)
 タイ Thailand						2(1)								2(1)
 インドネシア Indonesia		1(1)			1(1)	1							1(1)	2(1)
 ベトナム Vietnam						1(1)								1(1)
 フィリピン Philippines				1										1
 フィンランド Finland				1(1)										1(1)
 ホンジュラス Honduras					1(1)								1(1)	
 エチオピア Ethiopia					1	1							1	1
 ガーナ Ghana				1(1)										1(1)
 ニジェール Republic of Niger						1								1
 台湾 Taiwan		1(1)									5(3)			6(4)
 ネパール Nepal				1(1)										1(1)
 ブラジル Brazil			1										1	
 アメリカ U.S.A				1										1
 インド India			1	1			1						1	2
 エルサルバドル El Salvador			2										2	
 コートジボワール Cote d'Ivoire				1										1
 ポーランド Poland					1(1)								1(1)	
 スーダン Sudan				1(1)										1(1)
 ペルー Peru				1										1
合 計 Total		33(3)	5	28(10)	5(4)	16(8)		2				12(4)	10(4)	91(25)

[注] 国費とは、日本政府（文部科学省）奨学金留学生をいう [Note] "J.G.S" means international students funded by Japanese Government (Monbukagakusho) Scholarships.  
( )内：女子数内数 The numbers in ( ) show female students





## 学科・専攻別外国人留学生数 Number of International Students Classified by Major

令和7年5月1日現在  
As of May 1, 2025

工学部 <small>Faculty of Engineering (Freshman)</small>	(1年) (Freshman)		(2年) (Sophomore)		(3年) (Junior)		(4年) (Senior)	
	国費 J.G.S	私費 Private	国費 J.G.S	私費 Private	国費 J.G.S	私費 Private	国費 J.G.S	私費 Private
地球環境工学科 <small>School of Earth, Energy and Environmental Engineering</small>		9(1)		2(1)				3
地域未来デザイン工学科 <small>School of Regional Innovation and Social Design Engineering</small>				3		5		11(1)
合計 <small>Total</small>		9(1)		5(1)		5		14(1)

博士前期課程 <small>Master's Program</small>		(1年) (Freshman)		(2年) (Sophomore)	
		国費 J.G.S	私費 Private	国費 J.G.S	私費 Private
工学専攻 <small>Engineering</small>	機械電気工学プログラム <small>Mechanical and Electrical Engineering</small>		3	4	1(1)
	社会環境工学プログラム <small>Civil and Environmental Engineering</small>		7(3)		5(3)
	情報通信工学プログラム <small>Information and Communication Engineering</small>	1	4		6(2)
	応用化学プログラム <small>Applied Chemistry</small>				1(1)
	マネジメント工学プログラム <small>Management Engineering</small>				1
合計 <small>Total</small>		1	14(3)	4	14(7)

博士後期課程 <small>Doctoral Program</small>		(1年) (Freshman)		(2年) (Sophomore)		(3年) (Junior)	
		国費 J.G.S	私費 Private	国費 J.G.S	私費 Private	国費 J.G.S	私費 Private
共創工学専攻 <small>Co-creative Engineering</small>	機械電気工学分野 <small>Mechanical and Electrical Engineering</small>		1		1(1)	1(1)	
	社会環境工学分野 <small>Civil and Environmental Engineering</small>	1(1)	1		1	1	2
	情報通信工学分野 <small>Information and Communication Engineering</small>		1(1)	2(2)	2		
	応用化学分野 <small>Applied Chemistry</small>		1(1)		2(2)		3(2)
医療工学専攻 <small>Medical Engineering</small>							1(1)
合計 <small>Total</small>		1(1)	4(2)	2(2)	6(3)	2(1)	6(3)

	国費 J.G.S	私費 Private
研究生 <small>Research Students</small>		2
科目等履修生 <small>Non-degree Seeking Students</small>		
特別聴講学生 <small>Non-degree Seeking Exchange Students</small>		12(4)

[注] 国費とは、日本政府(文部科学省)奨学金留学生をいう [Note] "J.G.S" means international students funded by Japanese Government (Monbukagakusho) Scholarships.  
( )内: 女子数内数 The numbers in ( ) show female students

## 卒業・修了者数 Number of Graduates

令和6年度  
Academic Year 2024

### 工学部 Faculty of Engineering

卒業生総数 18,304人 Total number of graduates

学 科 Departments	地球環境工学科 School of Earth, Energy and Environmental Engineering				地域未来デザイン工学科 School of Regional Innovation and Social Design Engineering					
コ ー ス Courses	エネルギー総合 工学コース Applied Energy	環境防災 工学コース Environment Protection and Disaster Prevention	先端材料物質 工学コース Advanced Materials	地域マネジメント 工学コース Regional Management Engineering	機械知能・生体 工学コース Intelligent Machines and Biomechanics	情報デザイン・ コミュニケーション 工学コース Information Design and Communication	社会インフラ 工学コース Civil Infrastructure	バイオ食品 工学コース Biotechnology and Food Chemistry	地域マネジメント 工学コース Regional Management Engineering	合 計 Total
令和6年度 2024	72(1)	63(7)	27(6)	6(1)	56(10)	69(10)	40(2)	24(6)	12(1)	369(44)
累 計 Sum Total	313(21)	306(35)	177(24)	38(3)	321(46)	299(28)	190(34)	120(40)	46(7)	1,810(238)

改組前学科 Reorganized before Departments	機械工学科 Mechanical Engineering	社会環境工学科 Civil and Environmental Engineering	電気電子工学科 Electrical and Electronic Engineering	情報システム工学科 Computer Science	バイオ環境化学科 Biotechnology and Environmental Chemistry	マテリアル工学科 Materials Science and Engineering	合 計 Total
令和6年度 2024							
累 計 Sum Total	709(33)	621(68)	604(32)	552(56)	534(158)	443(90)	3,463(437)

(学科改組前の卒業生数 13,031人) (Total number of graduates before departmental reorganization : 13,031)

### 大学院工学研究科 (博士前期課程) Graduate School of Engineering (Master's Program)

専 攻 Courses	工学専攻 <small>Engineering</small>					合 計 Total
プログラム Programs	機械電気工学プログラム Mechanical and Electrical Engineering	社会環境工学プログラム Civil and Environmental Engineering	情報通信工学プログラム Information and Communication Engineering	応用化学プログラム Applied Chemistry	マネジメント工学プログラム Management Engineering	
令和6年度 2024	51(5)	25(3)	16(1)	36(1)	2	130(10)
累 計 Sum Total	127(11)	85(11)	56(3)	87(8)	2	357(33)

(博士前期課程改組前の修了者数 3,115人) (Total number of graduates before Master's Program reorganized : 3,115)

### 大学院工学研究科 (博士後期課程) Graduate School of Engineering (Doctoral Program)

専 攻 Courses	生産基盤工学専攻 Manufacturing Engineering	寒冷地・環境・エネルギー工学専攻 Cold Regions, Environment and Energy Engineering	医療工学専攻 Medical Engineering	合 計 Total
令和6年度 2024	6(2)	4	1	11(2)
累 計 Sum Total	43(11)	40(6)	22(9)	105(26)

(博士後期課程改組前の修了者数 122人) (Total number of graduates before Doctoral Program reorganized : 122)

### 奨学生数 Number of Scholarship Recipients

令和7年5月1日現在  
As of May 1, 2025

区 分 Classification		工学部 Faculty of Engineering					大学院工学研究科 Graduate School of Engineering					合 計 Total
							博士前期課程 Master's Program		博士後期課程 Doctoral Program			
		1年 Freshman	2年 Sophomore	3年 Junior	4年 Senior	合 計 Total	1年 1st Year	2年 2nd Year	1年 1st Year	2年 2nd Year	3年 3rd Year	
日本学生支援機構 The Japan Student Services Organization	無利子奨学生 Interest-Free Loan	57	94	77	79	307	22	50	1		1	74
	有利子奨学生 Interest-Bearing Loan	61	90	86	72	309	6	13		1		20
	給付型奨学生 Scholarship Grant	44	67	41	47	199						
北見工業大学 Kitami Institute of Technology	給付型奨学生 Scholarship Grant	4				4			5	8	3	16
合 計 Total		166	251	204	198	819	28	63	6	9	4	110

( )内:女子数内数 The numbers in ( ) indicate female students



## 就職状況 Careers After Graduation

令和6年度  
Academic Year 2024

## 工学部 Faculty of Engineering

区 分 Classification		地球環境工学科 School of Earth, Energy and Environmental Engineering				地域未来デザイン工学科 School of Regional Innovation and Social Design Engineering					合 計 Total
		エネルギー総合 工学コース Applied Energy	環境防災 工学コース Environment Protection and Disaster Prevention	先端材料物質 工学コース Advanced Materials	地域マネジメント 工学コース Regional Management Engineering	機械知能・生体 工学コース Intelligent Machines and Biomechanics	情報デザイン・コミュニ ケーション工学コース Information Design and Communication	社会インフラ 工学コース Civil Infrastructure	バイオ食品 工学コース Biotechnology and Food Chemistry	地域マネジメント 工学コース Regional Management Engineering	
就 職 者 Employment	建設業 Construction Industry	10	12(1)		2	3	1	17(2)	2(1)	1	48(4)
	製造業 Manufacturing Industry	8	1	6(1)	1(1)	17(3)①	6(2)	1	6(2)	2	48(9)①
	電気・ガス・熱供給・水道業 Electricity, Gas, Heat supply and Waterworks	1				1					2
	情報通信業 Information and Communications	1				6(1)	21(4)①		2(1)	1	31(6)①
	運輸業・郵便業 Transportation and Postal Service	1				1(1)	1		1		4(1)
	卸・小売業 Whole Sale and Retail Sale			2		1	1	1			5
	金融・保険業 Finance and Insurance	1									1
	不動産業、物品賃貸業 Real Estate, Rental and Leasing	1					1				2
	学術研究、専門・技術サービス業 Scientific Research, Professional and Technical services	3	9(1)			2		4	2		20(1)
	医療、福祉 Medical, Health care and Welfare			1							1
	複合サービス業 Compound Services	1								1	2
	サービス業 Services			1		4	2			1	8
	公務 Public Services	5	11	1		3	4	5		2(1)	31(1)
	その他 Others										
計 Total		32	33(2)	11(1)	3(1)	38(5)①	37(6)①	28(2)	13(4)	8(1)	203(22)②
進学者 Graduate Schools		37(1)①	28(5)	15(4)	3	18(5)①	29(4)②	10	9(2)	3	152(21)④
その他 Others		3②	2①	1(1)			3①	2	2	1	14(1)④
合 計 Total		72(1)③	63(7)①	27(6)	6(1)	56(10)②	69(10)④	40(2)	24(6)	12(1)	369(44)⑩

## 就職先地方別 Regional Distribution

区 分 Classification	地球環境工学科 School of Earth, Energy and Environmental Engineering				地域未来デザイン工学科 School of Regional Innovation and Social Design Engineering					合 計 Total
	エネルギー総合 工学コース Applied Energy	環境防災 工学コース Environment Protection and Disaster Prevention	先端材料物質 工学コース Advanced Materials	地域マネジメント 工学コース Regional Management Engineering	機械知能・生体 工学コース Intelligent Machines and Biomechanics	情報デザイン・コミュニ ケーション工学コース Information Design and Communication	社会インフラ 工学コース Civil Infrastructure	バイオ食品 工学コース Biotechnology and Food Chemistry	地域マネジメント 工学コース Regional Management Engineering	
北海道 Hokkaido	8	17	2		15(1)	14	10(2)	6(1)	3	75(4)
東北 Tohoku	6	3	2		4(1)	2	2		2(1)	21(2)
関東 Kanto	11	9(2)	3	2(1)	8(1)	10(2)	12	6(2)	3	64(8)
中部・北陸 Chubu・Hokuriku	5	1	2		4	6(1)	3	1(1)		22(2)
近畿 Kinki	1	2	2(1)		3(1)	1(1)				9(3)
中国・四国・九州・沖縄 Chugoku・Shikoku・Kyushu・Okinawa	1	1		1	3(1)	3(1)	1			10(2)
日本以外 Foreign Country					1①	1(1)①				2(1)②
合 計 Total	32	33(2)	11(1)	3(1)	38(5)①	37(6)①	28(2)	13(4)	8(1)	203(22)②

( )内:女子数内数 The numbers in ( ) indicate female students ○内:外国人留学生内数 The numbers in ○ indicate international students



## 大学院工学研究科 Graduate School of Engineering (Master's Program)

区 分 Classification		工学専攻 Engineering					合 計 Total
		機械電気工学 プログラム Mechanical and Electrical Engineering	社会環境工学 プログラム Civil and Environmental Engineering	情報通信工学 プログラム Information and Communication Engineering	応用化学 プログラム Applied Chemistry	マネジメント工学 プログラム	
就 職 者 Employment	建設業 Construction Industry	2	8(1)		3		13(1)
	製造業 Manufacturing Industry	27(3)②		4	21	1	53(3)②
	電気・ガス・熱供給・水道業 Electricity, Gas, Heat supply and Waterworks	8			2		10
	情報通信業 Information and Communications	5(1)①		7(1)	1		13(2)①
	運輸業・郵便業 Transportation and Postal Service	1					1
	卸・小売業 Whole Sale and Retail Sale				2		2
	学術研究・専門・技術サービス業 Scientific Research, Professional and Technical services	4①	12(1)		1		17(1)①
	医療、福祉 Medical, Health care and Welfare				1(1)	1	2(1)
	複合サービス業 Compound Services				1		1
	サービス業 Services		1	2	1		4
	公務 Public Services	1	1				2
	その他 Others						
計 Total		48(4)④	22(2)	13(1)	33(1)	2	118(8)④
進学者 Graduate Schools			1	2	2①		5①
その他 Others		3(1)①	2(1)②	1	1①		7(2)④
合 計 Total		51(5)⑤	25(3)②	16(1)	36(1)②	2	130(10)⑨

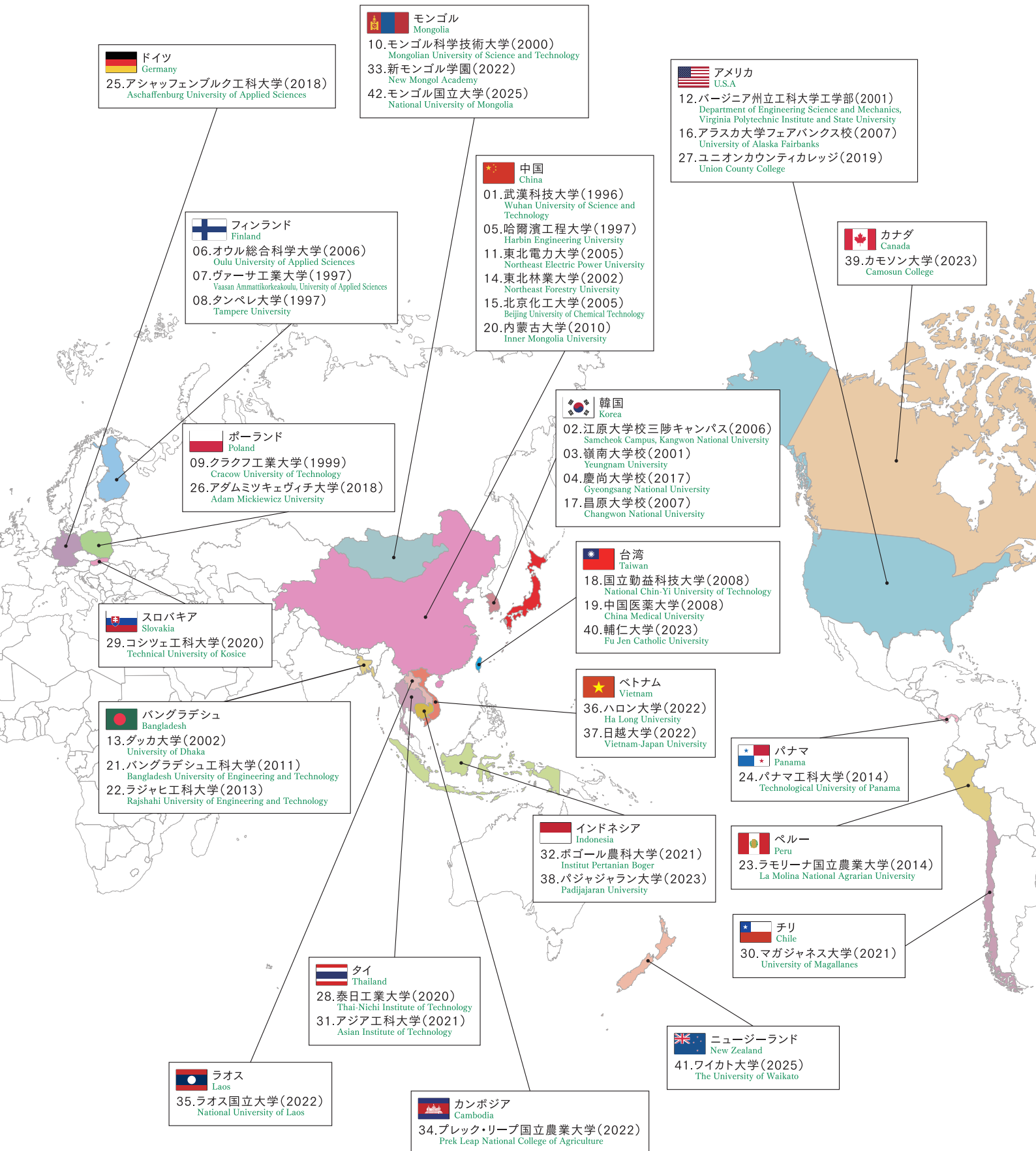
## 就職先地方別 Regional Distribution

区 分 Classification		工学専攻 Engineering					合 計 Total
		機械電気工学 プログラム Mechanical and Electrical Engineering	社会環境工学 プログラム Civil and Environmental Engineering	情報通信工学 プログラム Information and Communication Engineering	応用化学 プログラム Applied Chemistry	マネジメント工学 プログラム	
北海道 Hokkaido		8(1)①	8(1)	1(1)	2		19(3)①
東北 Tohoku		1			4		5
関東 Kanto		22(2)①	12(1)	9	12(1)	2	57(4)①
中部・北陸 Chubu・Hokuriku		8①		1	5		14①
近畿 Kinki		6①	1	2	7		16①
中国・四国・九州・沖縄 Chugoku・Shikoku・Kyushu・Okinawa		3(1)	1		3		7(1)
合 計 Total		48(4)④	22(2)	13(1)	33(1)	2	118(8)④

( )内:女子数内数 The numbers in ( ) indicate female students ○内:外国人留学生内数 The numbers in ○ indicate international students



## 国際交流協定締結大学 International Academic Exchange Agreements

令和7年5月1日現在  
As of May 1, 202520ヵ国・地域、42大学  
42Universities, 20Countries / Regions

科学研究費助成事業

Grants-in-Aid for Scientific Research

研究種目 Research Categories	採択件数 Number of Selected Projects	交付金額(千円) Amount of Money (in 1,000 Yen)
基盤研究(A) Grant-in-Aid for Scientific Research (A)	1	16,380
基盤研究(B) Grant-in-Aid for Scientific Research (B)	7	38,870
基盤研究(C) Grant-in-Aid for Scientific Research (C)	42	49,790
挑戦的研究(萌芽) Grant-in-Aid for Challenging Research (Exploratory)	0	0
若手研究 Grant-in-Aid for Early-Career Scientists	7	6,760
奨励研究 Grant-in-Aid for Encouragement of Scientists	0	0
特別研究員奨励費 Grant-in-Aid for JSPS Fellows	2	1,500
合 計 Total	59	113,300

民間等との共同研究

Cooperative Research

件 数 Number of Recipients	金 額(千円) Amount (in 1,000 Yen)
145	152,485

受託研究費

Contract Research

件 数 Number of Recipients	金 額(千円) Amount (in 1,000 Yen)
26	162,163

奨学寄附金

Scholarship Endowments

件 数 Number of Recipients	金 額(千円) Amount (in 1,000 Yen)
89	48,531

予算額

Budget

令和7年度  
Academic Year 2025

区 分 Items	金額(百万円) Amount (in Million yen)	区 分 Items	金額(百万円) Amount (in Million yen)
収 入 Income		支 出 Expenses	
運営費交付金 Subsidy for General Operation	2,197	業務費 General Operation Cost	3,564
施設整備費補助金 Subsidy for Facility Construction and Maintenance	466	教育研究経費 Education and Research Cost	3,564
補助金等収入 Subsidy Income	95	施設整備費 Facility Construction and Maintenance Cost	466
自己収入 University Income	1,367	補助金等 Subsidies, etc.	95
授業料、入学金及び検定料収入 Tuition, Entrance Fee and Screening Fee	1,248	産学連携等研究経費及び寄附金事業費等 Industry-academy Collaboration Cost, Fund-raising Activity Cost, etc.	490
雑収入 Miscellaneous Income	119	合 計 Total	4,615
産学連携等研究収入及び寄附金収入等 Industry-academy Collaboration Income, Donations, etc.	490		
合 計 Total	4,615		





## 職員数

Number of Faculty and Staff

令和7年5月1日現在  
As of May 1, 2025

区分 Classification	学長 President	教授 Prof.	准教授 Associate Prof.	講師 Lecturer	助教 Assistant Prof.	計 Total	その他の職員 Non Teaching Staff	合計 Grand Total
学長 President	1					1		1
事務部長 Director							1	1
企画総務課 Planning and General Affairs Section							15	15
管理課 Finance and Facilities Section							10	10
施設管理室 Facilities Administration Office							7	7
研究協力課 Research Cooperation Section							8	8
教務課 Education Affairs Section							11	11
学生支援課 Student Affairs Section							5	5
情報図書課 Library and Academic Information Section							5	5
小計 Subtotal	1					1	62	63
機械電気系 Division of Mechanical and Electrical Engineering		10	15		5	30		30
社会環境系 Division of Civil and Environmental Engineering		12	8		2	22		22
情報通信系 Division of Information and Communication Engineering		10	9	1	3	23		23
応用化学系 Division of Applied Chemistry		8	11		4	23		23
基礎教育系 Division of General Education		4	12		1	17		17
地域国際系 Division of Regional and International Education		1	2	2	1	6		6
保健管理センター Health Administration Center							2	2
技術部 Technical Department							22	22
小計 Subtotal		45	57	3	16	121	24	145
合計 Grand Total	1	45	57	3	16	122	86	208

# 土地・建物面積

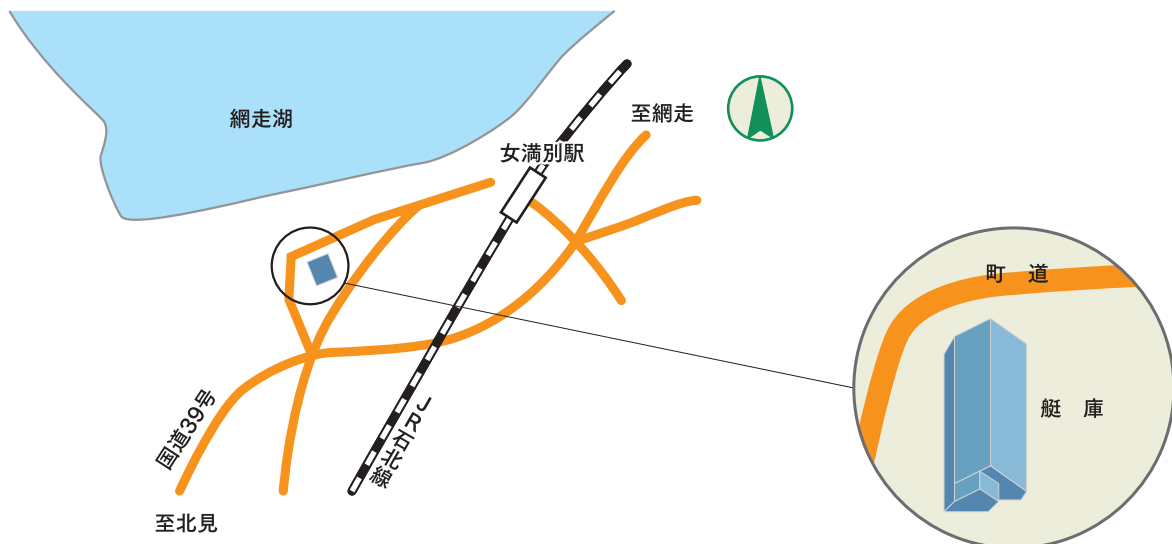
Land and Buildings

名称	Name	土地 Land	建物 Buildings
1～17号館（階段室含む）	Buildings 1-17	183,889㎡	45,692㎡
廃液保管庫	Liquid Waste Storage Container		38㎡
自然エネルギー実験室	Natural Energy Laboratory		272㎡
ハイブリッド植物実験棟	Hybrid Plant Experiment Ridge		38㎡
図書館	Library		2,908㎡
講堂	Lecture Hall		1,059㎡
情報処理センター棟	Information Processing Center		858㎡
体育館	Gymnasium		2,366㎡
課外活動施設 （武道場・弓道場・合宿研修施設・ 文化系サークル共用施設等）	Extracurricular Activity Facilities (Budo Hall, Kyudo Hall, Facilities for Study Camps, Facilities for Extracurricular Activities etc.)		1,187㎡
食堂・大学会館（保健管理センター）	Cafeteria・University Hall (Health Administration Center)		2,570㎡
学生寮（北苑寮・北桜寮）	Dormitory		4,266㎡
国際交流会館	International Residence		258㎡
研究者交流施設	Guest House Shirakaba		151㎡
職員宿舎	Staff Residences		1,809㎡
その他	Others		4,932㎡
社会連携推進センター棟	Center for Regional Community	3,885㎡	2,003㎡
艇庫（大空町町有地借上）	Boat House		153㎡
実証実験住宅（美幌町）	Carbon Neutral Substantiating House		151㎡
計	Total	187,774㎡	70,711㎡

施設配置図 Campus Map



## 艇 庫 Boat House







- |                         |  |
|-------------------------|--|
| ① Building 1            | ⑭ International Center                                       |
| ② Building 2            | ⑮ Natural Energy Laboratory                                  |
| ③ Building 3            | ⑯ Library  |
| ④ Building 4            | ⑰ Lecture Hall   |
| ⑤ Buildings 5-6         | ⑱ Information Processing Center                              |
| ⑥ Buildings 7-8         | ⑲ Gymnasium  |
| ⑦ Buildings 9-10        | ⑳ Extracurricular Activity Facilities                        |
| ⑧ Buildings 11-12       | ㉑ University Hall and Health Administration Center           |
| ⑨ Buildings 13-14       | ㉒ Dormitory  |
| ⑩ Building 15           | ㉓ International Residence                                    |
| ⑪ Building 16           | ㉔ Guest House Shirakaba                                      |
| ⑫ Building 17           | ㉕ Center for Regional Community                              |
| ⑬ Administrative Office | ㉖ Innovative Manufacturing Center for Education and Research |

# 所在地 Location

## □所在地 Location

〒090-8507 北海道北見市公園町165番地  
165 Koen-cho, Kitami, Hokkaido 090-8507 JAPAN

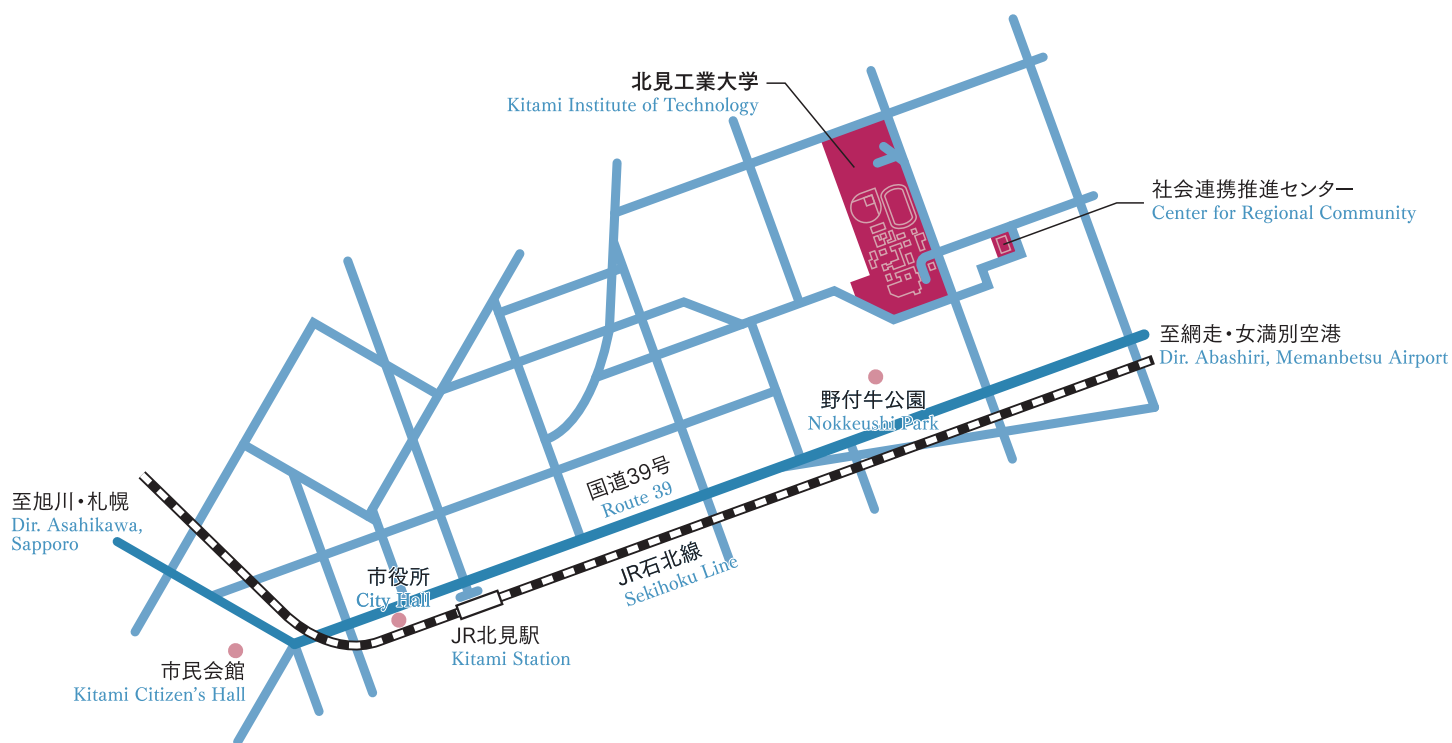
## □北見市までのアクセス Access to Kitami City

- ✈️ 空路 羽田空港—女満別空港(1時間40分)  
By plane Haneda Airport - Memanbetsu Airport (1h40min)  
新千歳空港—女満別空港(40分)  
Shinchitose Airport - Memanbetsu Airport (40min)
- 🚆 鉄道 札幌駅—北見駅(4時間30分)  
By train Sapporo Station - Kitami Station (4h30min)
- 🚌 バス 札幌駅前ターミナル—北見バスターミナル  
By bus Sapporo Station Bus Terminal - Kitami Bus Terminal  
(4時間35分) (4h35min)

## □本学までのアクセス Access to Kitami Institute of Technology

- 女満別空港から From Memanbetsu Airport
  - 🚗 車を利用して40分 40 min by car
  - 🚌 連絡バスを利用して45分 45 min by airport bus
- JR北見駅から From Kitami Station
  - 🚗 車を利用して8分 8 min by car
  - 🚌 バス(三輪・小泉線)を利用して10分  
10 min by bus (Miwa - Koizumi Line)







国立大学法人  
北海道国立大学機構  
Hokkaido Higher Education and Research System

## 北見工業大学

Kitami Institute of Technology

### 2025 大学概要

Overview 2025

令和7年6月発行  
Edition June 2025

(編集) 事務部企画総務課 Tel (0157) 26-9116  
Edited by Planning and General Affairs Section

〒090-8507 北見市公園町165番地  
165 Koen-cho, Kitami, Hokkaido 090-8507 Japan

[www.kitami-it.ac.jp/](http://www.kitami-it.ac.jp/)

